



MEZ-SOFTWARE

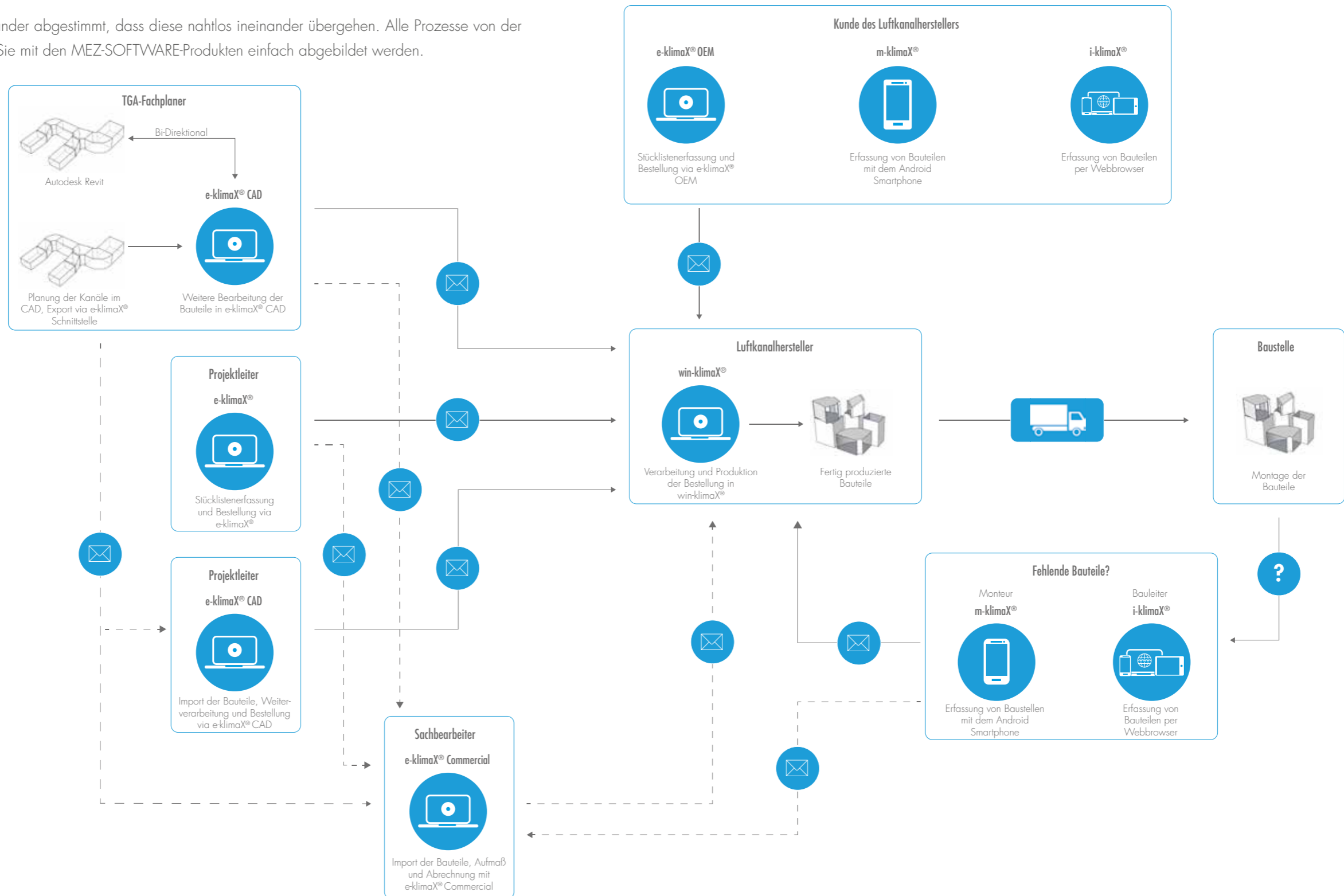
*Softwarelösungen für die effiziente Planung,
Bestellung und Herstellung von Luftleitungen*



Perfektes Zusammenspiel

Unsere Softwareprodukte zur Erfassung, Bestellung, Produktion und Nachbearbeitung von Luftkanalbauteilen bieten Ihnen die Möglichkeit sämtliche Abläufe zu standardisieren, zu verkürzen, zu vergünstigen und vor allem für jeden Beteiligten nachvollziehbar zu gestalten.

Unsere Softwareprodukte sind so aufeinander abgestimmt, dass diese nahtlos ineinander übergehen. Alle Prozesse von der Planung bis hin zur Abrechnung können Sie mit den MEZ-SOFTWARE-Produkten einfach abgebildet werden.



Unsere Softwareprodukte im Vergleich

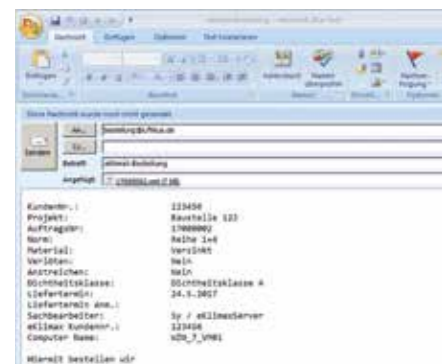
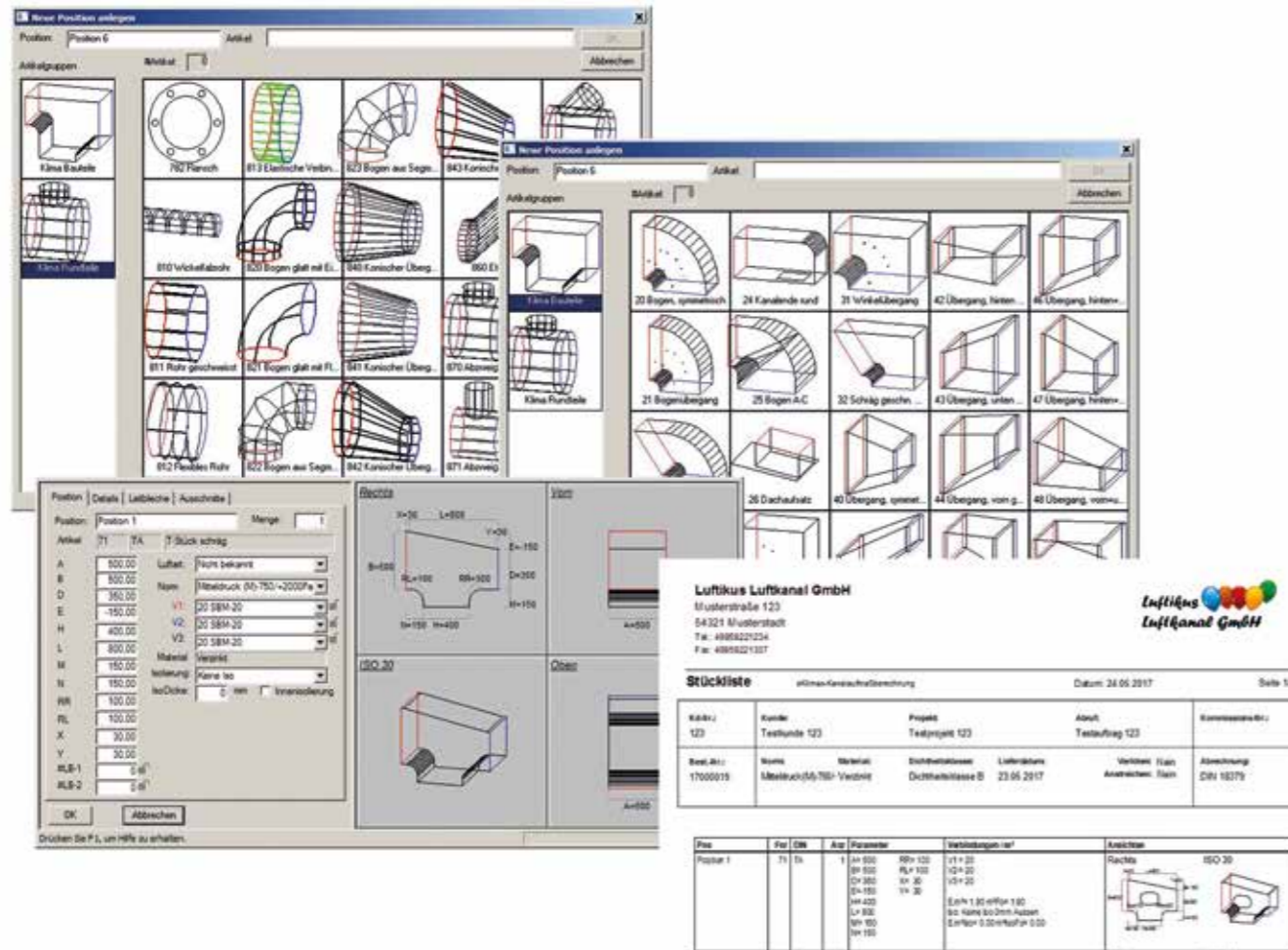
	e-klimaX® OEM	e-klimaX®	e-klimaX® Professional	e-klimaX® CAD	e-klimaX® Commercial	m-klimaX®	i-klimaX®
Betriebssystem	Windows 7, 8, 10	Windows 7, 8, 10	Windows 7, 8, 10	Windows 7, 8, 10	Windows 7, 8, 10	Android Smartphone	Webbrowser
Grafische Stücklisteneingabe	✓	✓	✓	✓	✓	✓	✓
Luftkanalmaß	✓	✓	✓	✓	✓	✓	✓
Lieferantenliste		✓	✓	✓	✓	✓*	✓*
Eigene Lieferanten		✓	✓	✓	✓	✓*	✓*
Bestellungen per E-Mail	✓	✓	✓	✓	✓	✓	✓
Max. Anzahl Projekte	unbegrenzt	unbegrenzt	unbegrenzt	unbegrenzt	unbegrenzt	10	10
Max. Anzahl Bestellungen je Projekt	unbegrenzt	unbegrenzt	unbegrenzt	unbegrenzt	unbegrenzt	20	20
Max. Anzahl Bauteile je Bestellung	unbegrenzt	unbegrenzt	unbegrenzt	unbegrenzt	unbegrenzt	30	30
Listendruck (Stückliste, graf. Stückliste, Isolierreport, etc.)	✓	✓	✓	✓	✓		
Eigenes Logo und Briefkopf		✓	✓	✓	✓	✓*	✓*
Report-Designer zur individuellen Formatierung der Listen		✓	✓	✓	✓		
Projektabrechnung			✓		✓		
CAD-Import				✓	✓		
Kauflizenz (dauerhaft)	✓	✓	✓	✓	✓		
Zeitlich befristete Miete						✓	✓
Besonderheiten	<ul style="list-style-type: none"> • Bundle von mind. 5 Stück • für Luftkanalhersteller oder Großhandel und somit nur 1 Lieferant 						

* Sofern gewünscht



Was ist e-klimaX®?

e-klimaX ist eine Software zur Erfassung und Bestellung eckiger und runder Luftkanalbauteile. Bestellen Sie bei führenden Luftkanalherstellern einfach, problemlos und vor allem standardisiert.



Bestellung per E-Mail hinzufügen

e-klimaX® erzeugt aus Ihrer Bestellung eine E-Mail und fügt dieser den eingegebenen Auftrag als e-klimaX XML-Datei automatisch hinzu.

e-klimaX®

Mit e-klimaX geben Sie Ihre Stücklisten am Bildschirm ein. Die eingegebene Maße werden sofort in 4 Ansichten angezeigt. Dies verhindert Fehlbestellungen, wie sie bei einem herkömmlichen „Schmierzettel“ leider viel zu häufig vorkommen.

Alle Bauteile nach DIN 18379 und runde Teile nach DIN 24145 / 24146 / 24147 sind vorhanden und werden dementsprechend bemäßt.

e-klimaX® Professional

e-klimaX Professional beinhaltet das Zusatzprogramm e-klimaXProjekt oder ProjektTool. Mit e-klimaX Professional fassen Sie verschiedene Aufträge innerhalb eines Projektes zu Aufmaßlisten zusammen, um unkompliziert Zwischen- und Endabrechnungen zu erstellen.

Verschiedene Gruppier- und Sortiermöglichkeiten stehen zur Auswahl wie etwa nach „Anlage“, „LV-Nr.“ oder „Zeichnungs-Nr.“. Außerdem bietet das ProjektTool die Möglichkeit, einen Kantenlängenbericht auszugeben, welcher die Kanäle nach einer einstellbaren Kantenlängenmatrix gruppiert.

e-klimaX® CAD

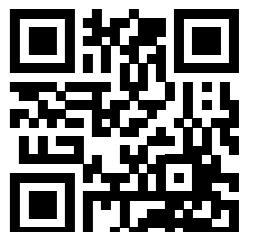
Mit e-klimaX CAD importieren Sie Bauteile aus verschiedenen CAD-Systemen wie „C.A.T.S.“, „ESS Klima 2000“, „LINEAR“, „Logocad“, „pit cup“, „Plancal nova“, „RoCAD“, „Rukon“ oder „TRICAD“ sowie neuerdings auch „AutoCAD MEP“ oder „Autodesk Revit“. Der Export und Import erfolgt dabei über die e-klimaX XML- bzw. ASCII-Schnittstelle.

e-klimaX® Commercial

e-klimaX Commercial vereint die Funktionen von e-klimaX, e-klimaX Professional und e-klimaX CAD.

Weitere Informationen

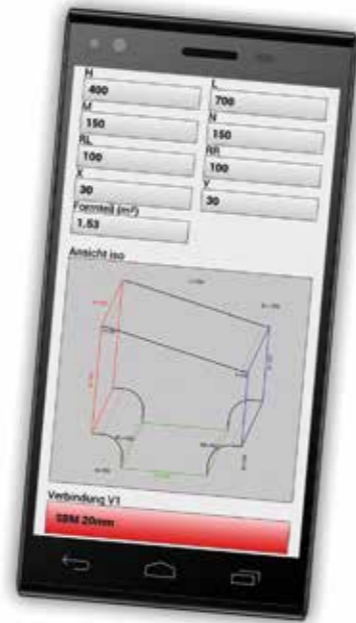
Unter mez.wiki/e-klimaX finden Sie weitere Informationen zu allen e-klimaX Versionen.



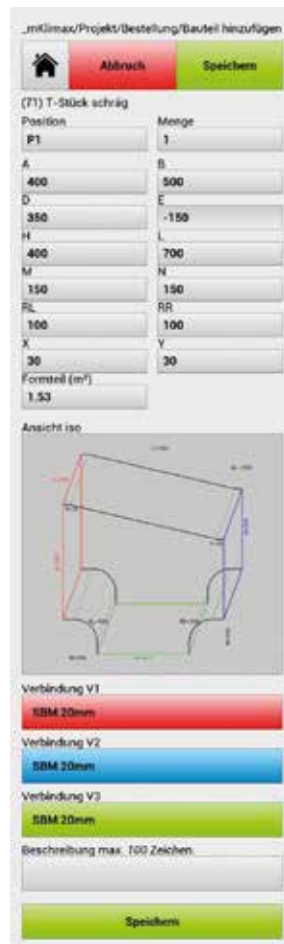
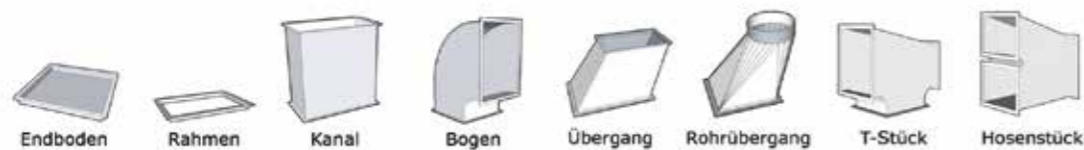


Was ist m-klimaX®?

m-klimaX® ermöglicht Ihnen die standardisierte Bestellung von Luftkanalbauteilen direkt von der Baustelle mit Ihrem Android-Smartphone. Durch die maßstäbliche Darstellung der Bauteile werden Fehlbestellungen vermieden. Die integrierte Oberflächenberechnung hilft Ihnen den Überblick zu behalten. Ihre Bestellungen werden ordentlich formatiert per E-Mail zum Lieferanten oder Empfänger gesendet. Ihr Firmenlogo wird sowohl in m-klimaX® als auch in allen E-Mails eingebunden. Verwalten Sie Projektdaten wie Projekt- und Bestellnummern, Lieferanschriften sowie die technischen Eigenschaften der bestellten Luftkanäle mit m-klimaX®.



Folgende Bauteile können mit m-klimaX® bestellt werden



m-klimaX® ist intuitiv bedienbar. Dadurch ist es auch ungebübten Personen möglich, Luftkanalbauteile mit m-klimaX richtig zu bestellen. Dank m-klimaX® sind Sie über den Stand Ihrer Bestellungen stets informiert. Die Bestellung erfolgt per E-Mail beim Lieferanten und lässt sich in win-klimaX®, e-klimaX® CAD oder e-klimaX® Commercial einlesen sowie weiter bearbeiten oder produzieren. e-klimaX® und m-klimaX® ergänzen sich perfekt.

Testen Sie m-klimaX® noch heute und laden Sie sich die Demo von Google Play. Wenn Ihnen m-klimaX® gefällt, bestellen Sie sich Ihre personalisierte Version per E-Mail an info@mez-technik.de.



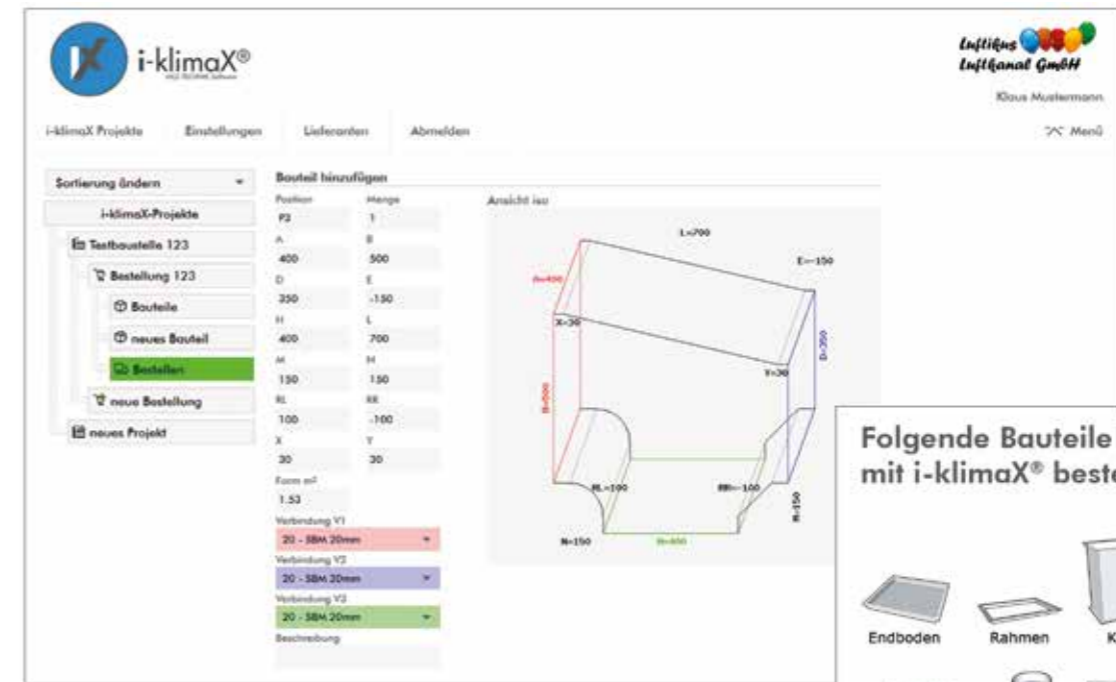
Weitere Informationen

Unter mez.wiki/m-klimaX finden Sie weitere Informationen zu m-klimaX.



Was ist i-klimaX®?

i-klimaX® ermöglicht Ihnen die standardisierte Bestellung von Luftkanalbauteilen mit nahezu jedem internetfähigen Endgerät. Die webbasierte Anwendung erfordert keine Softwareinstallation. Sie, Ihre Kunden und Ihre Benutzer melden sich einfach per Webbrowser auf www.iklimax.de an. Die Pflege Ihrer Kunden und Benutzer erledigen Sie dann völlig unkompliziert über Ihre eigene Admin-Oberfläche.

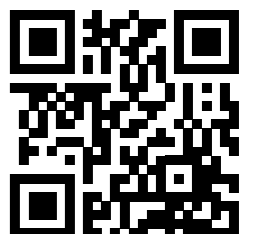


Die Bauteilgrafik ermöglicht es auch ungebübten Benutzern, komplizierte Bauteile richtig einzugeben. Dank der Oberflächenberechnung behalten Sie stets den Überblick. Die Projekt- und Bestellhistorie wird in einem Menü mit Baumstruktur logisch dargestellt und lässt sich chronologisch oder alphabetisch sortieren. Die Bestellung erfolgt ordentlich formatiert per E-Mail beim Lieferanten. Ihr Firmenlogo wird sowohl in i-klimaX® als auch in Ihre E-Mail Bestellungen eingebunden. Die Bestellung lässt sich in win-klimaX®, e-klimaX® CAD oder e-klimaX® Commercial einlesen, bearbeiten oder direkt produzieren.

Testen Sie i-klimaX® unverbindlich 2 Wochen lang und registrieren Sie sich jetzt kostenlos für Ihre Testversion auf www.iklimax.de.

Weitere Informationen

Unter mez.wiki/i-klimaX finden Sie weitere Informationen zu i-klimaX.



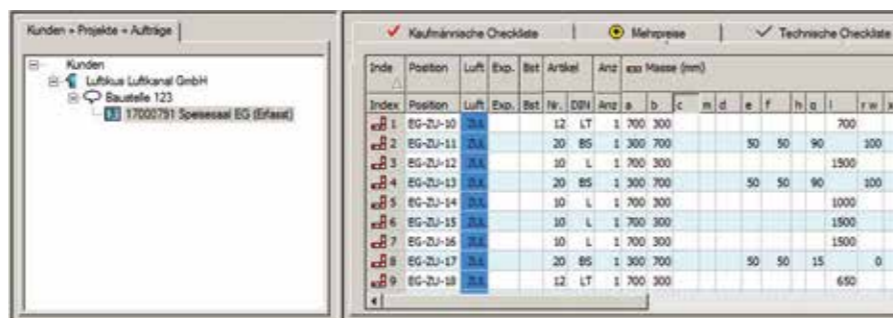
Was ist win-klimaX®?

win-klimaX ist die Software zur produktiven Herstellung von Luftkanalbauteilen aller Art. Konzentrieren Sie sich auf das Wesentliche, denn Ordnung und Übersicht ergeben sich in win-klimaX von selbst. Durch den Einsatz dieser Softwarelösung geht die tägliche Arbeit schneller, einfacher und vor allem fehlerfrei von der Hand.



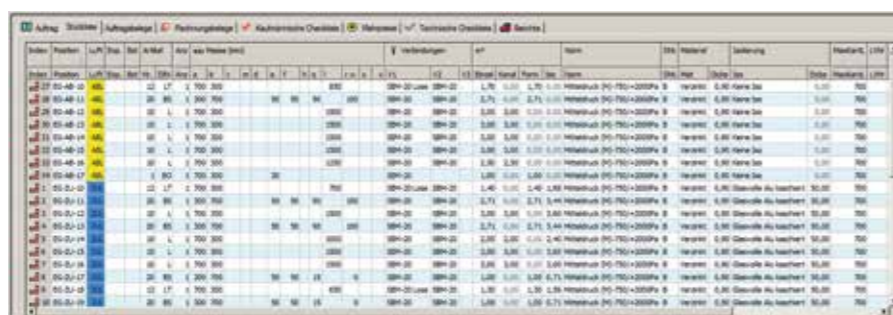
Auftragsstruktur

In win-klimaX® werden alle Kunden, Projekte und Aufträge in einer übersichtlichen Baumstruktur geordnet.



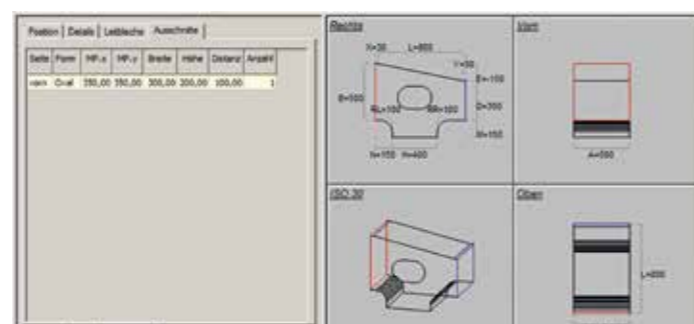
Bauteilübersicht

Alle Bauteile zum jeweiligen Projekt sehen Sie in einer Bauteilübersicht. Informationen wie Verbindung, Oberfläche, Norm, etc. werden Ihnen detailliert aufgelistet.



Ausschnitte

Ausschnitte, z.B. für Revisionsöffnungen, lassen sich in verschiedenen Formen zu vielen Bauteilen hinzufügen.



CAD-Import

Der Datenimport ermöglicht das Einlesen von Stücklisten, welche mit verschiedenen CAD-Systemen mit e-klimaX®-Schnittstelle erstellt wurden. Auch lassen sich mit e-klimaX, i-klimaX und m-klimaX erstellte Stücklisten verarbeiten. Dies ermöglicht eine fehlerfreie Übertragung von Bauteilen.

Unter anderem ist für folgende CAD-Systeme* eine e-klimaX-Schnittstelle verfügbar:

- ACADDuct
- ESS Klima 2000
- Plancal Nova
- StabiCAD
- AutoCAD MEP, Revit, RoCAD
- LiNear
- Tacos Rukon
- C.A.T.S.
- pit-cup
- Venturis TriCAD

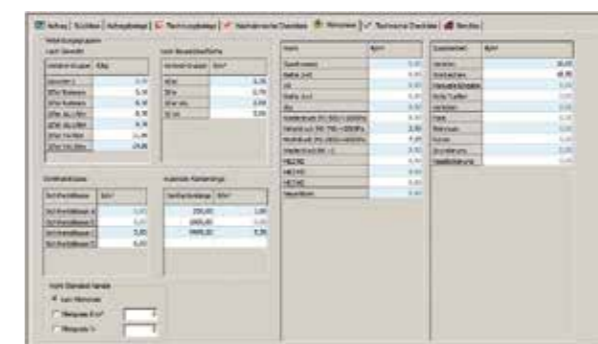
* Andere CAD-Systeme auf Anfrage

Preiskalkulation und Mehrpreise

Die Preiskalkulation findet in win-klimaX automatisch auf Basis eine Grundpreistabelle statt. Es lassen sich für alle Bauteilgruppen, Materialarten, Normen und Kantenlängen Grundpreise einstellen. Auch die Frachtkosten werden bis zu frei definierbaren Frachtfreigrenzen berechnet.

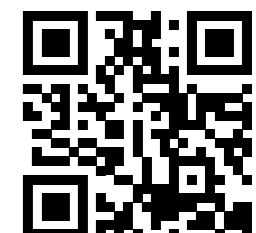
Mehrpreise können individuell nach verschiedenen Kriterien angegeben werden. Hier unterscheidet win-klimaX nach folgenden Kriterien:

- für Verbindungen (nach Bauteilgewicht- und/oder Oberfläche)
- für Dichtheitsklassen
- für unterschiedliche Normen
- für unterschiedliche Zusatzarbeiten
- für Nicht-Standard Kanäle



Weitere Informationen

Unter mez.wiki/win-klimaX finden Sie weitere Informationen zu win-klimaX.



Was ist win-klima®?

win-klima ist der „produktive“ Programmteil von win-klimaX. Mit win-klima werden die zuvor in win-klimaX erfassten Bauteile für die anschließende Produktion weiterverarbeitet. Weiter planen Sie mit win-klima die Material- und Arbeitsressourcen und haben stets den Überblick über Ihre laufenden Aufträge.



Ressourcen- und Terminplanung

win-klima hilft Ihnen, die Ressourcen Ihrer Produktion optimal auszulasten. Aufgrund der von Ihnen eingestellten Produktions-Kennzahl, der Leistung in m² je Arbeitstag in Abhängigkeit von Bauteilgrößen und der angegebenen Liefertermine werden Werkstattpläne generiert. Weiter erkennen Sie dadurch auch mögliche freie Ressourcen Ihrer Produktion und können die mögliche Produktionsleistung besser einschätzen.

Werkstatt	Reihenfolge	Kunde	Projekt	Auftrag/Z.	Auftragsnr.	Lieferung	Status	m ² Kanal	m ² Form	m ² Gesamt	#Teile
Voranzoom...											
31.5.2017	1	Luftkus Luftkar	Baustelle 123	Aufmassteile 3:	17000793	31.05.2017	Erfasst	0,00	3,88	3,88	2
Normale Auftrz											
30.5.2017	1	Luftkus Luftkar	Baustelle 123	Speisesaal EG	17000791	30.05.2017	Genestet	50,33	22,55	72,88	35

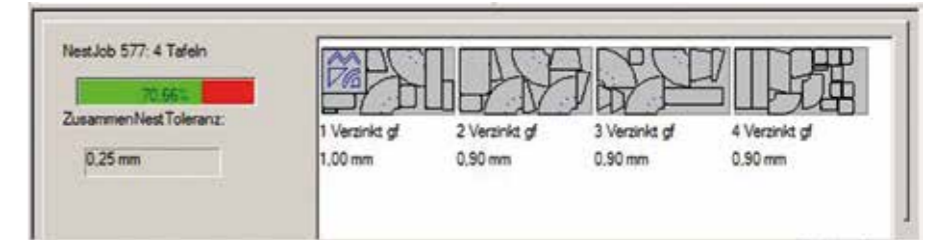
NestJob's

Zur Produktion werden die zuvor in win-klima angelegten Aufträge in NestJob's überführt. In einem NestJob können verschiedene Aufträge projekt- und kundenübergreifend zusammengeführt und gemeinsam verschachtelt werden. Dies führt in vielen Fällen zu einer besseren Materialausnutzung, da so bei Aufträgen mit ungünstigen Kantenlängen die Freiflächen mit Kleinteilen gefüllt werden können.

Bis zu 10 verschiedene Aufträge können in einem NestJob zusammen verschachtelt werden.

Gemeinsame Verschachtelung – bessere Materialausnutzung

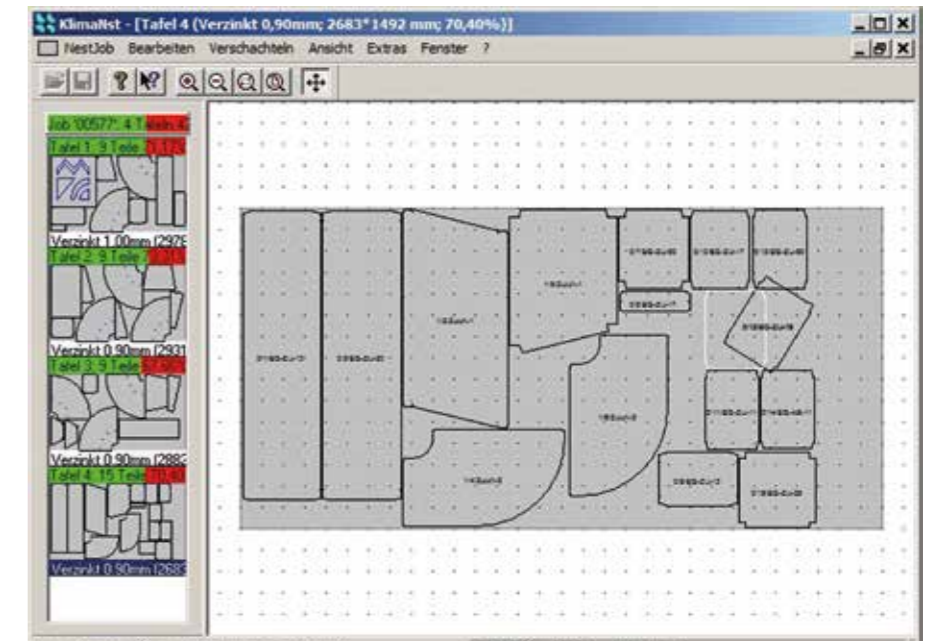
Die Materialausnutzung kann auch noch nach dem Verschachteln durch das Hinzufügen anderer Aufträge verbessert werden, besonders wenn diese kleine Bauteile enthalten. Dies ist vor allem bei der Nutzung von festen Tafelformaten wichtig.



Schnittbilder und Nachbearbeitung

Die Schnittbilder lassen sich nach dem Verschachteln noch manuell mit dem Programm KlimaNest bearbeiten. Hierbei können die einzelnen Bauteilkonturen gedreht und tafelübergreifend verschoben werden.

Dabei unterscheidet KlimaNest natürlich die verschiedenen Materialien sowie Materialstärken und informiert Sie, falls Sie versuchen eine Kontur materialübergreifend zu verschieben. Auch können weitere leere Tafeln hinzugefügt werden um ggf. auch die Schnittreste vergangener Aufträge zu verarbeiten.



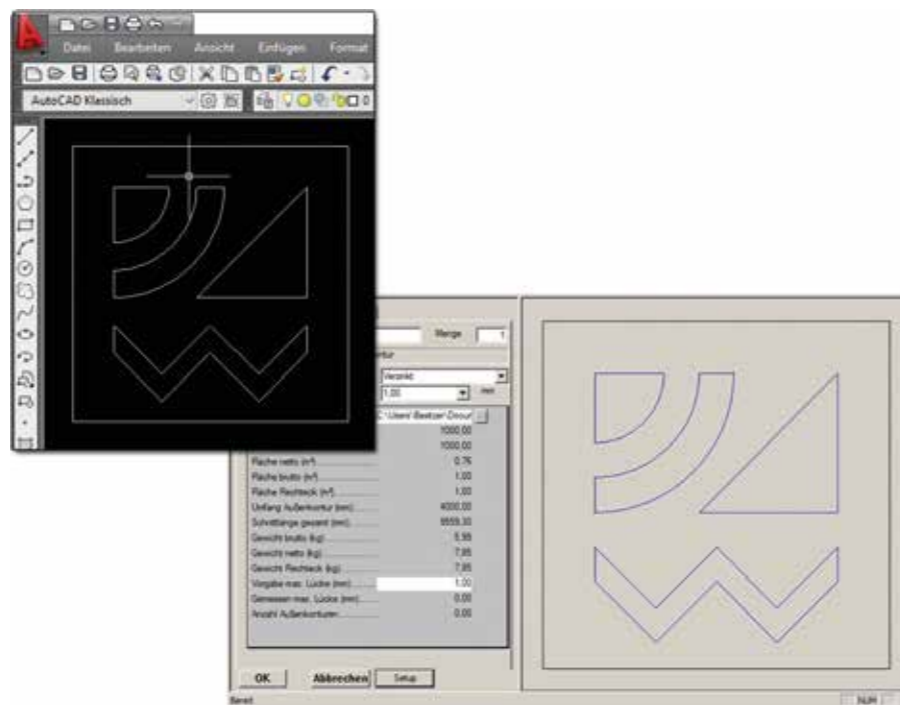
Postprozessor

Für win-klima bieten wir verschiedene Postprozessoren für die Maschinenanbindung an. Geräte folgender Hersteller von Plasma- und Kanalmaschinen, Laser, Stanzen sowie Sägen können mit win-klima angesteuert werden.

Amada, Biesse, Cybermation, Elpromatic, ESAB, ESPRIT Automation Ltd., Farley, FinnPower, Forstner, Harmuth, CNC, Koike, Lockformer, Lovent, LSS GmbH, L-Tec, MB-Portatec GmbH, Messer Griesheim, MicroStep, SAF, Salvignini, Spiro, Tormec, Trumpf, TwinSeam, Zinser. Weitere Hersteller auf Anfrage.

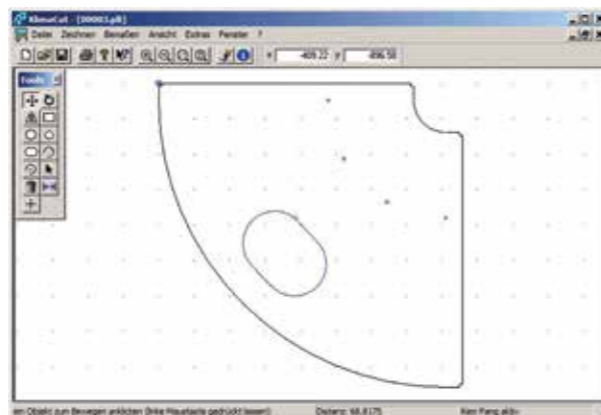
win-klimaX® – Einbinden externer DXF-Konturen

Über den DXF-Import haben Sie die Möglichkeit, jede Art von Sonderkonturen mit win-klimaX zu produzieren. Die Konturen werden dabei im gleichen Prozess verarbeitet wie alle anderen Bauteile des Auftrages, sodass diese sogar zusammen verschachtelt werden. Die erspart Ihnen eine extra Prozesskette für Sonderkonturen.



win-klima® – Konturbearbeitung

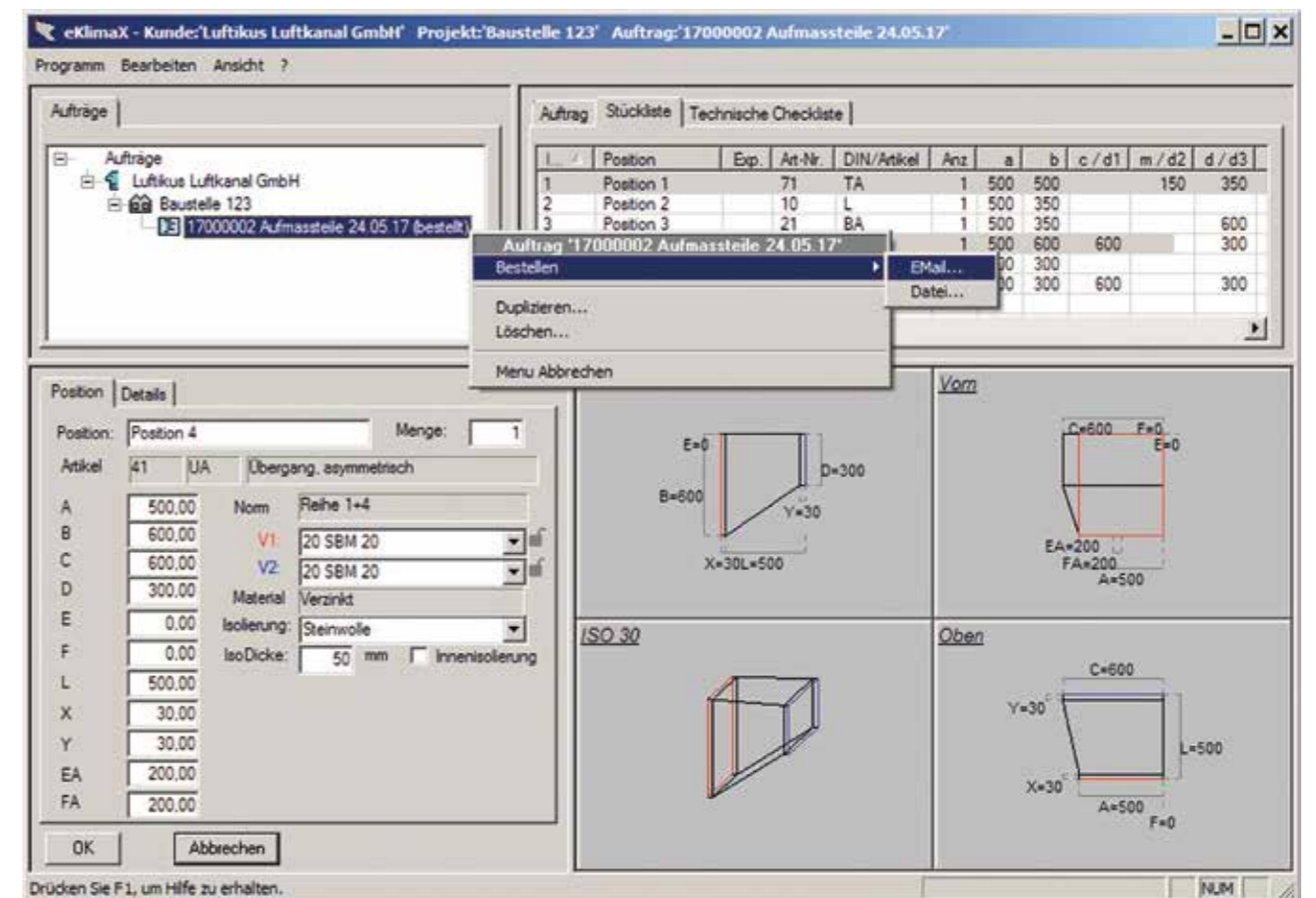
Mit dem Programm KlimaCut können Sie jede Kontur jedes Bauteils manuell bearbeiten. So lassen sich z.B. Sonderlösungen für Revisionsöffnungen zu jedem Bauteil in jeder Position hinzufügen. Somit sind alle erdenklichen Ausschnitte möglich, selbst wenn diese in win-klimaX nicht automatisch darstellbar sind.



e-klimaX® OEM

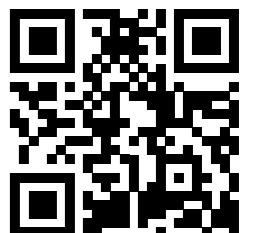
e-klimaX OEM ist eine speziell für Luftkanalhersteller und Großhändler zugeschnittene Programmversion. Dabei verfügt e-klimaX OEM über die gleiche Funktionalität wie e-klimaX Standard, allerdings ist die Bestellung nur bei einem vordefinierten Lieferanten möglich.

Das Firmenlogo sowie der Briefkopf des Lizenznehmers werden in alle Listen sowie dem Programm selbst integriert. Sie verteilen dann Ihr personalisiertes e-klimaX OEM einfach selbst an Ihre Kunden.



Weitere Informationen

Unter mez.wiki/e-klimax-oem finden Sie weitere Informationen zu e-klimaX OEM.





*MEZ-TECHNIK GmbH
Bierwiesenstrasse 7
72770 Reutlingen*

*Tel.: +49 (7072) 600980
Fax: +49 (7072) 6009860
info@mez-technik.de
www.mez-technik.de*