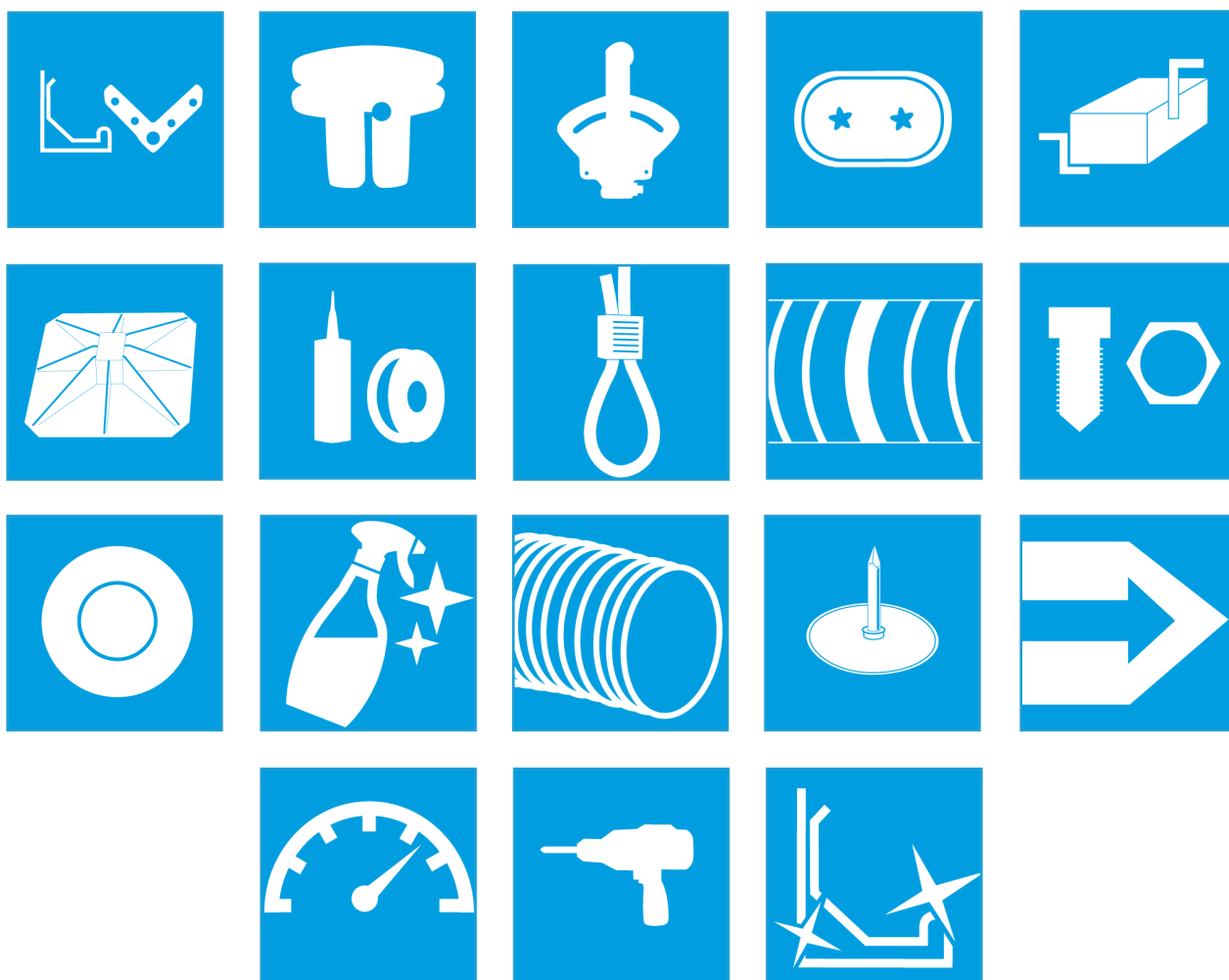


win-klimaX Update v5.6



MEZ-TECHNIK

*Produkte und Services für bessere
Luftleitsysteme*



Inhaltsverzeichnis

| | |
|--|---|
| win-klimaX Update v5.6 | 1 |
| Rechnungsmodul | 1 |
| Anpassung der Fertigungsart | 1 |
| Mehrpreisberechnung bei Artikel 418 | 1 |
| Archivierung von Kunden | 2 |
| Formenabwicklung bereits bei Bauteileingabe | 2 |
| Voreingestellte Isolierstärken | 3 |
| Modul Isolierabwicklungen | 4 |

win-klimaX Update v5.6

Rechnungsmodul

Hinweis: kostenpflichtiges Zusatzmodul

Zusätzlich zu den Crystal Reports (CR) Berichten kann jetzt auch eine List&Label-Rechnung für die Rechnungslegung benutzt werden. Diese ermöglicht:

- Einen PDF Hintergrund für die Rechnung über winklimax einzustellen. Diese Hintergrund-Einstellung kann getrennt für PDF-Ausgabe und Druck gemacht werden.
- Selbst definierte Rechnungstexte ober- und unterhalb der Rechnungs-Positionen auszugeben. Texte können dabei als Standard markiert werden, d.h. sie werden beim Rechnungslauf automatisch gezogen. Es können aber pro Rechnung vom Benutzer noch Texte geändert/gelöscht werden.
- Es können pro Rechnung auch individuelle Texte erzeugt werden. Die Ausgabe der Rechnung im ZUGFeRD-PDF Format.

Pro Kunde kann eingestellt werden, welches Rechnungsformat dieser erhalten soll:

- Gedruckte Rechnung (wie bisher) mit CR oder neu mit LL
- PDF Rechnung CR (wie bisher) oder neu mit LL
- ZUGFeRD-PDF (neu: eine in eine PDF eingebettete X-Rechnung)
- X-Rechnung (neu: die reine xml-Datei der X-Rechnung)

The screenshot shows a software interface with a menu bar at the top containing: Kunde, Projekte, Aufträge, Rechnungsbelege, Angebote, Kaufmännische Checkliste, Mehrpreise, Technische Checkliste, Statistik, Transporte, PDF Versand.

The main area is divided into three sections:

- Kunden-Daten:**
 - Kunden-Nr *: 98765432 (max. 10 Zeichen)
 - Firma *: Klar Anlagenbau
 - Kurzname: Klabau (max. 11 Zeichen)
 - Firmenmotto: [Empty field]
 - Webseite: [Empty field]
 - UST ID Nr.: DE987654321
- Adresse:**
 - Rechnungsadresse: [Dropdown menu]
 - Straße*: Am Klarwerk 1
 - Postleitzahl*: 23456
 - Ort*: Mön
 - Bundesland: [Dropdown menu]
 - Land*: Deutschland
 - Rufnummer: [Empty field]
 - E-Mail: [Empty field]
- Rechnungsformat und -Einstellungen:**
 - Gedruckte Rechnung
 - PDF Rechnung
 - PDF/ZUGFeRD-Rechnung ²
 - X-Rechnung
 - Neuer Rechnungsbericht (? erforderlich bei ZUGFeRD)
 - Leitwege-ID für X-Rechnung + ZUGFeRD: (nur für öffentliche Auftraggeber relevant)
 - [Empty text input field]
 - DATEV Konto *: [Empty field] 0 10000.69999

* erforderliche Eingabe

Anpassung der Fertigungsart

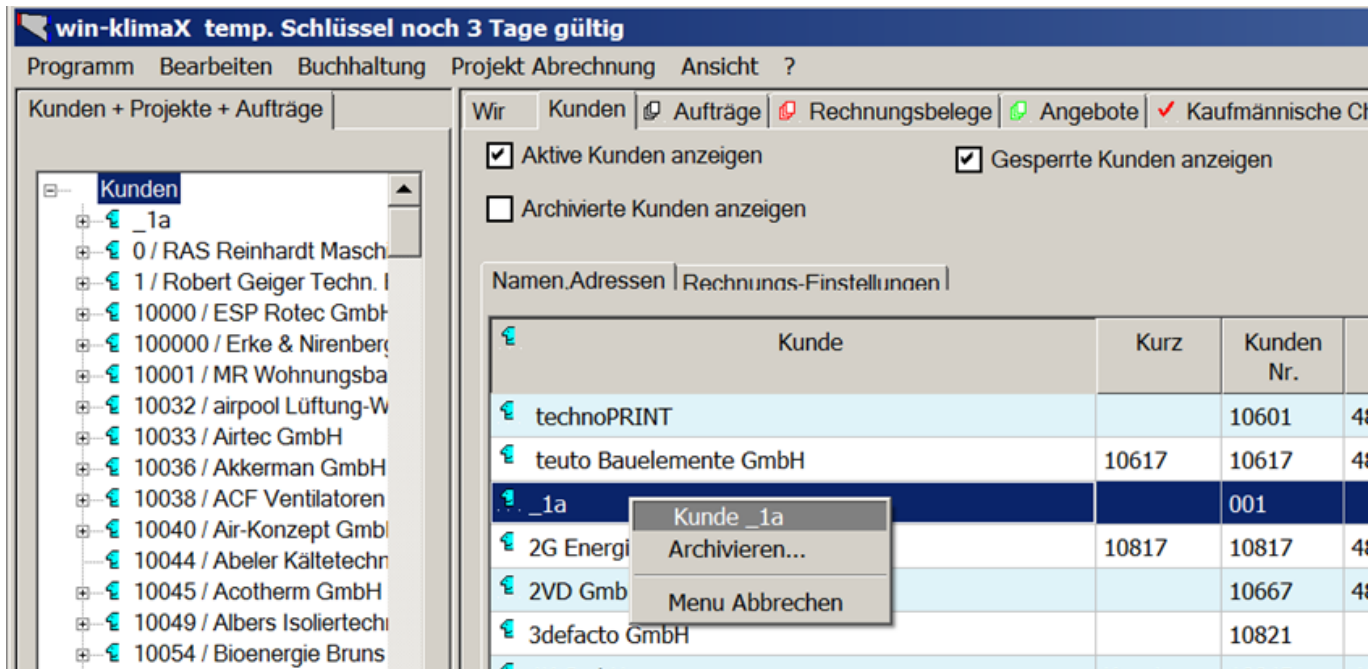
Wird bei der Bauteileingabe oder dem Import die ArtikelNr automatisch geändert, erfolgt jetzt damit auch eine Änderung auf die Standard-Fertigungsart der neuen ArtikelNr.

Mehrpreisberechnung bei Artikel 418

Positionen mit Artikel 418 werden bei der Mehrpreisberechnung für Nicht-StandardKanäle jetzt genauso berechnet wie Positionen mit Artikel 10

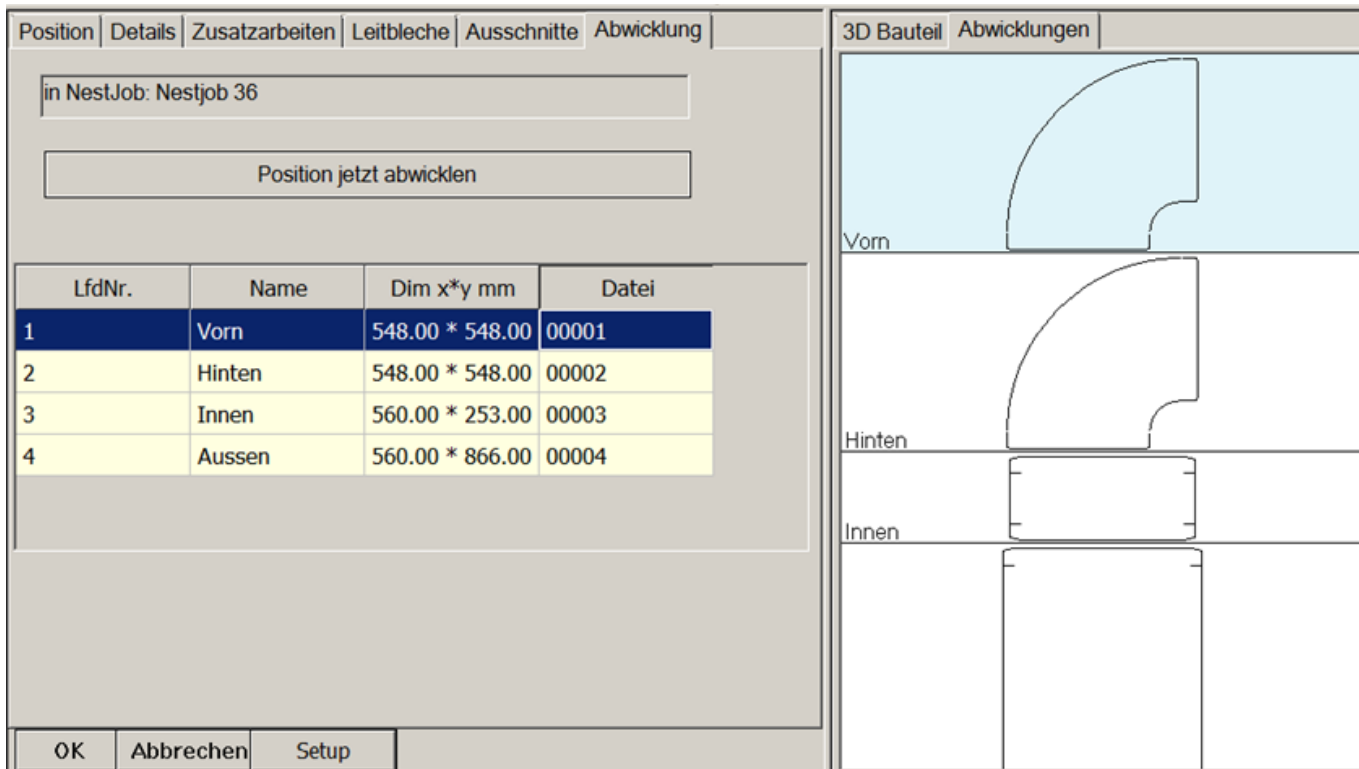
Archivierung von Kunden

Jetzt können auch komplette Kunden archiviert und wieder dearchiviert werden. Dazu wurde ein neuer Reiter namens „Kunden“ auf der obersten HierarchieEbene von win-klimaX eingefügt und ein oder mehrere Kunden können durch Selektion in der Übersicht und Aufruf des Kontextmenues archiviert werden.



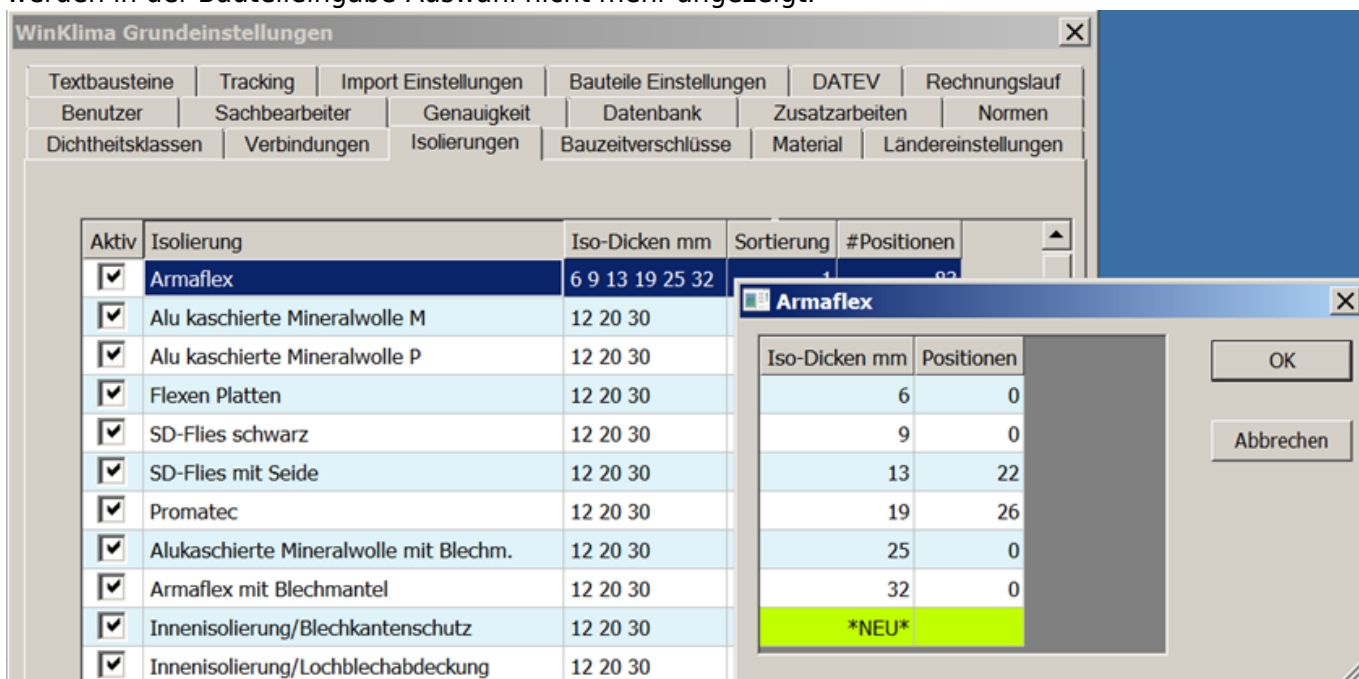
Formenabwicklung bereits bei Bauteileingabe

Ab jetzt können Bauteile direkt bei der Bauteileingabe in winklimax abgewickelt und nachträglich bearbeitet werden, indem über das Programm KlimaCut selbst definierte Ausschnitte in Abwicklungen gemacht werden können. Diese Änderungen bleiben beim Produzieren in winklima erhalten.



Voreingestellte Isolierstärken

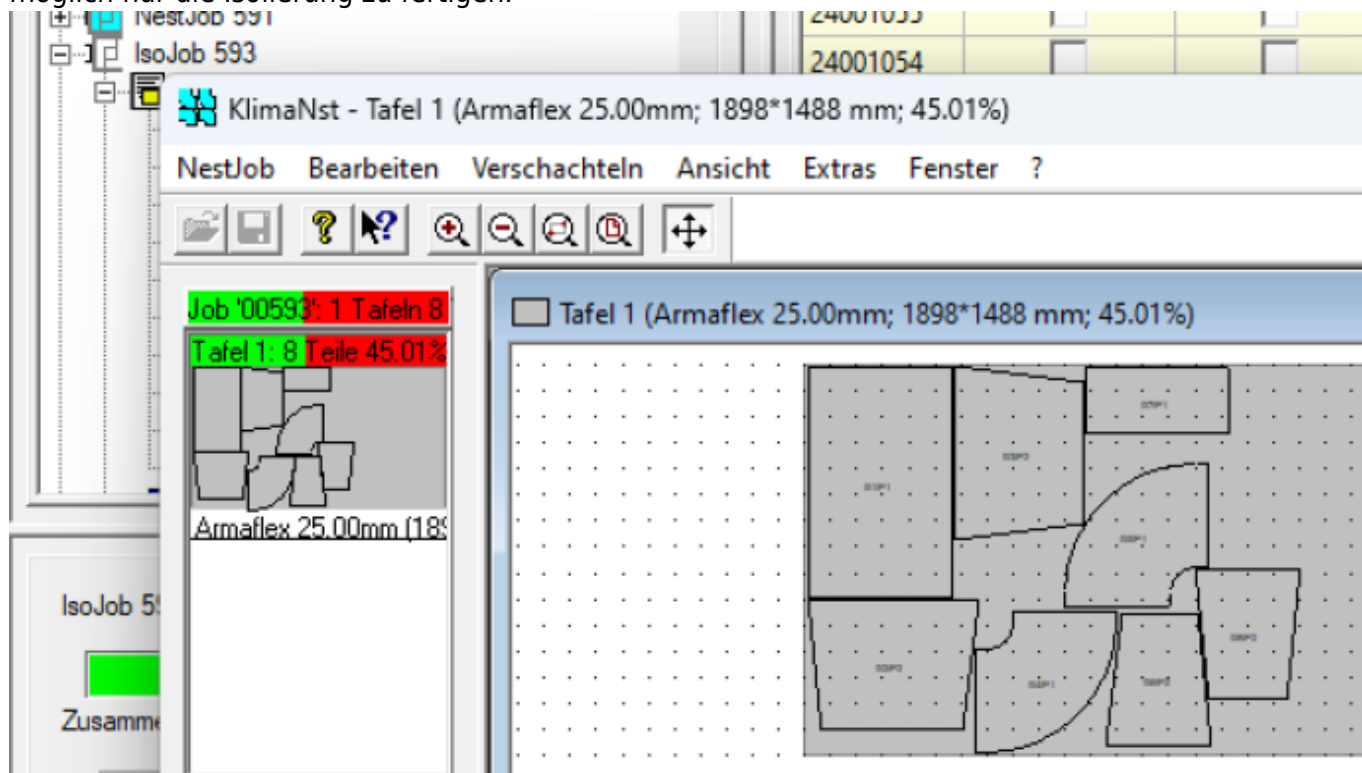
Isolierdicken können aus einer Auswahl von vordefinierten Werten ausgewählt werden, um nicht mögliche Werte auszuschließen. Gängige Isodicken werden beim Update eingefügt. Sollen zusätzliche Isolierungen oder -Dicken dazu kommen, können diese im Programm KlimaControl eingefügt werden. Zusätzlich können dort Isolierungen, die nicht von Ihnen benutzt werden deaktiviert werden und werden in der Bauteileingabe-Auswahl nicht mehr angezeigt.



Modul Isolierabwicklungen

Hinweis: kostenpflichtiges Zusatzmodul

Mit passender CNC-Maschine (2-Achsen Fräse) können nun auch die Isolierungen hergestellt werden. Bei der Bauteilerfassung werden Isoliermaterial und Isolierstärke in win-klimaX festgelegt. In win-klima stehen zu den bekannten Nestjobs für die Blechabwicklung auch Isojobs für die Isolierabwicklung zur Verfügung. Für die Isolierungen gibt es, getrennt von den Nestjobs, eigene Tafelformate je Isolierart- und -stärke, eigene Produktionsmaschinen und ein eigenständiges, auf die Fertigung von Isolierungen abgestimmtes INI-Datei Set zur Verfügung. Es ist selbstverständlich auch möglich nur die Isolierung zu fertigen.



From: <https://dokuwiki.klimax-tracking.de/> - **MEZ-TECHNIK Wiki**

Permanent link: https://dokuwiki.klimax-tracking.de/doku.php?id=wiki:software:win-klimax:update_v56

Last update: **2025/10/29 19:23**